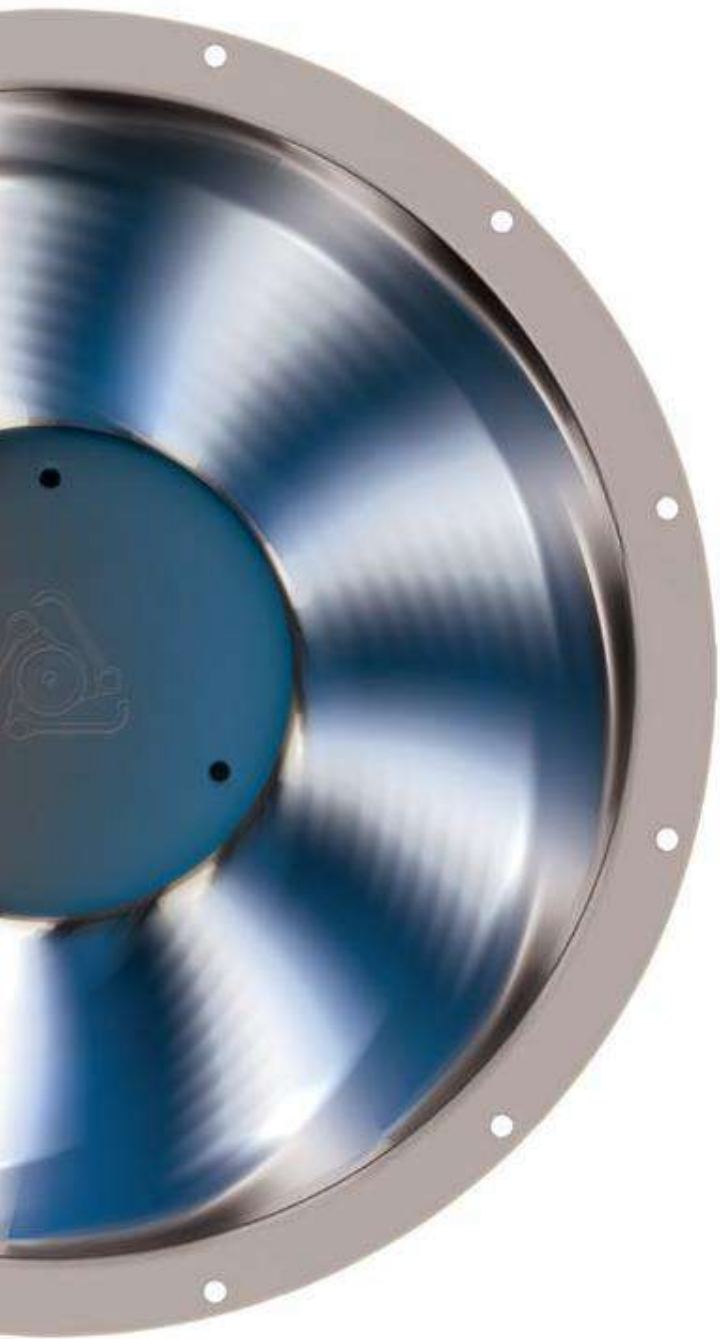


شرکت تخصصی - فنی و مهندسی  
چرخش ابزار شتاب



**توقف تجهیزات هزینه ساز است**



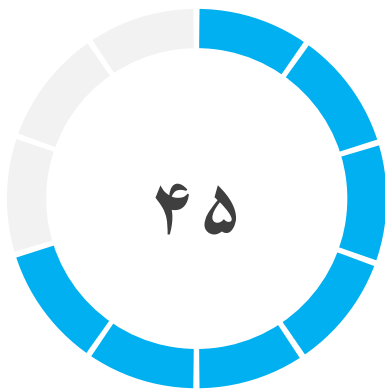
**پایداری تجهیزات پشران توسعه است**

با عنایت به سرمایه‌گذاری عظیم در بخش تجهیزات دوار در صنایع و اهمیت موضوع نگهداری و تعمیرات آن به عنوان کلیدی‌ترین قسمت هر مجموعه، ضرورت وجود یک مکانیزم دقیق جهت نگهداری و تعمیرات امری مشخص می‌باشد، برنامه‌ریزی و راهبری دقیق در این خصوص می‌تواند علاوه بر کاهش هزینه‌ها عمر مفید تجهیز را نیز افزایش دهد. تجربه نشان می‌دهد به دلیل عدم دقت و توجه به نگهداری صحیح و عدم تعمیرات به موقع، تجهیزات قبل از اینکه از طریق اتمام عمر مفید شان از بین بروند مستهلک گردیده و از رده خارج می‌شوند و هزینه‌های سنگینی که برای جایگزینی زودرس آنها صرف می‌شود، ضربات جبران ناپذیری به بهره‌بردار وارد می‌نماید.

شرکت فنی و مهندسی چرخش ابرارشتاب به عنوان شرکت پیشرو در زمینه ارائه خدمات نوین نگهداری و تعمیرات تجهیزات دوار، در جهت ارتقاء فرهنگ نگهداری و تعمیرات و همگام‌سازی آن با استانداردهای جهانی اقدام به ارائه خدمات نموده است.



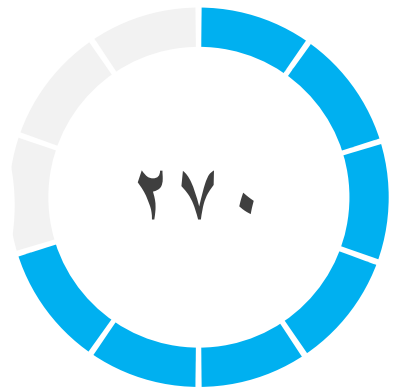
## تصویر کنونی و چشم انداز توانمندی چرخش ابزار



بیش از ۴۵ پروژه اورهال و تعمیرات مکانیکی



بیش از ۱۴۰ پروژه بالانس در محل



بیش از ۲۷۰ پروژه پایش وضعیت

شرکت فنی و مهندسی چرخش ابزارشتاب به عنوان شرکت پیشرو در زمینه ارائه خدمات نوین نگهداری و تعمیرات در جهت ارتقاء فرهنگ نگهداری و تعمیرات و همگام سازی آن با استانداردهای جهانی اقدام به ارائه خدمات مطلوب نموده که به شرح زیر می باشد .

۱ راه اندازی برنامه جامع نگهداری و تعمیرات مبتنی برپایش وضعیت (CM) تجهیزات دوار از قبیل: هوارسانها مجموعه فن ها، ایر واشرها، الکتروموتورها، پمپها و برج های خنک کننده

۲ راه اندازی نظام بازدیدهای دوره ای، تست، عیب یابی و آنالیز دستگاه های دوار با استفاده از دستگاه های پرتابل اندازه گیری

۳ برطرف کردن مشکلات ارتعاشی تجهیزات دوار در محل (بدون نیاز به بازکردن) با استفاده از فناوری پیشرفته پرتابل بالانس

۴ بالانس کارگاهی قطعات دوار صنعتی منطبق با استانداردهای روز جهانی ISO و API

۵ طراحی، ساخت و مهندسی معکوس قطعات دوار و تهیه صنعتی

۶ خدمات و فروش تجهیزات پایش وضعیت و دستگاه های بالانس صنعتی (پرتابل و کارگاهی)

۷ برگزاری دوره های آموزشی اصول نگهداری و تعمیرات قطعات دوار در سطوح مختلف

۸ برگزاری دوره آموزشی آنالیز ارتعاشات سطح ۲۰۱



\* مبتنی بر روش های نوین نگهداری و تعمیرات

\* برخورداری از تجهیزات مدرن

\* منطبق با استانداردهای جهانی



## Condition Monitoring

- مدیران امروز سعی می کنند تا با استفاده از روش های علمی علاوه بر افزایش کیفیت محصولات، قیمت تمام شده آن را هم کاهش دهند. پایش وضعیت یکی از فنونی است که در سال های اخیر مورد استقبال بیشتر مدیران صنعت قرار گرفته و البته منافع زیادی را هم عاید سازمان ها نموده است. آنالیز ارتعاشات یکی از روش های پایش وضعیت تجهیزات است که با به کارگیری آن در صنعت به طور چشمگیری میتوان از دوباره کاری جلوگیری نمود و هزینه های یک شرکت تولیدی را کاهش داد.
- اهمیت پایش وضعیت در روند نت شرکت های تولیدی و صنعتی بر کسی پوشیده نیست. پایش وضعیت راهی برای تشخیص علائم فرسایش عادی یا خرابی آنی دستگاه و تجهیزات یا فرآیند در زمان مناسب برای دوری جستن از خرابی های پرزبان است. میتوان وضعیت دستگاه و تجهیزات را به طور مستمر (CM) آنالیز کرد و در صورت انحراف های پیاپی از عملکرد عادی، اقدام لازم برای تعمیر مناسب را اعمال نمود. در صورتی که تا زمان اجرای هر مرحله از تغییرات زمان بندی شده دستگاهی بر اساس نتایج پایش وضعیت رفتار غیرعادی از خود نشان ندهد، آن دستگاه مورد بازدید قرار نمی گیرد و به این ترتیب میتوان حجم قابل توجهی از فعالیت های نگهداری پیشگیرانه را کاهش داد.
- به کارگیری سیستم پایش وضعیت در سازمان های تولیدی دارای مزایای مشهودی است. اگر پایش وضعیت در یک شرکت تولیدی اجرا شود می توان کاهش سطح تعمیرات عمومی کارخانه و جلوگیری از توسعه خرابی در سیستم را انتظار داشت. اجرای پایش وضعیت همچنین تعداد خرابی های سنگین و پرهزینه ماشین ها را کاهش داده و منجر به افزایش عمر دستگاه ها و کارایی آن ها خواهد شد. پایش وضعیت باعث خواهد شد هزینه های ناشی از توقف های دستگاه ها در خط تولید کاهش یابد
- با پایش وضعیت از طریق آنالیز ارتعاشات میتوان با آگاهی به موقع از خرابی دستگاه ها و اعمال تعمیرات پیشگیرانه جلوی زیان قبل از وقوع را گرفت و همچنین در مصرف قطعات و وقت نیروی انسانی در نگهداری و تعمیر ماشین آلات صرفه جویی نمود و در نهایت سازمان را به سمت بهبود کارایی هدایت کرد.

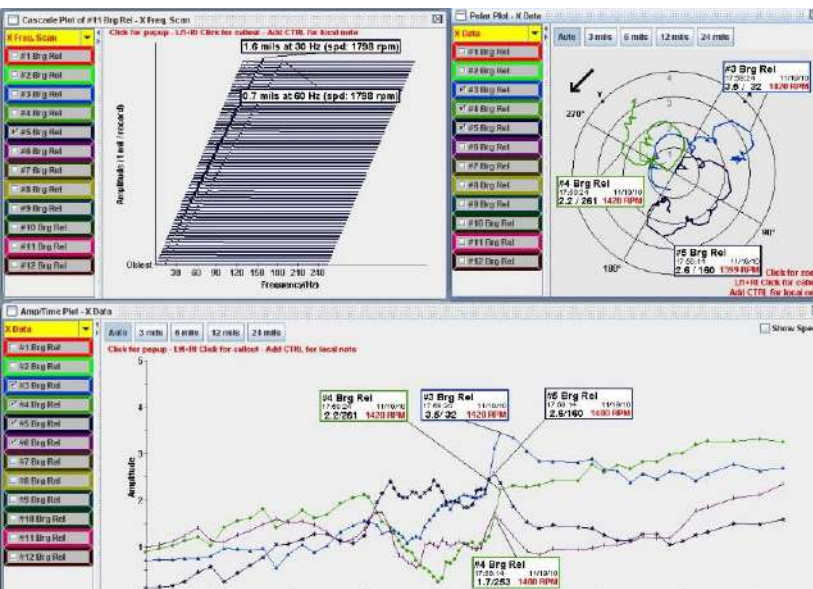
یکی از راه های استقرار برنامه پایش وضعیت (CM) در کارخانجات ، اجرا از طریق برونسپاری میباشد که به دلایل مختلفی همچون :

- نیروی انسانی و دانش فنی در دسترس داخل سازمان
- امکانات سخت افزاری و نرم افزاری موجود در سازمان (ابزار ارتعاش سنجی، دوربین ترموگرافی، دستگاه صداسنجی و ارزیابی آلتراسونیک و ...)
- حجم برنامه اجرایی CM تعداد تجهیزات و ماشین آلات و برنامه زمانبندی تدوین شده برای داده برداری)
- مسائل اقتصادی (نسبت هزینه ها در اجرای درون سازمانی یا برونسپاری پایش وضعیت)

از طریق پیمانکاران فعال در این حوزه اجرا می شود.

از اینرو شرکت فنی و مهندسی چرخش ابزار شتاب به عنوان شرکت فعال و پیشرو در این حوزه اقدام به ارائه خدمات به عنوان مجری برنامه مراقبت وضعیت (CM) بر اساس ارتعاش سنجی با صنایع مختلف همکاری داشته است.

قراردادهای اجرای پایش وضعیت این شرکت، شامل کلیه مراحل تدوین، استقرار و آموزش کادر فنی کارفرماست. شرح کاری که طی این مراحل صورت می پذیرد، پوشش دهنده کلیه نیازهای فنی برای استقرار یک برنامه CM موفق است. ارائه گزارشهای فنی و تحلیلی جامع، از مزایای خدمات ارائه شده توسط این شرکت بشمار می رود.







# Condition monitoring result



Machin name: 704 c

Type: motor

Standard: iso 10816-3

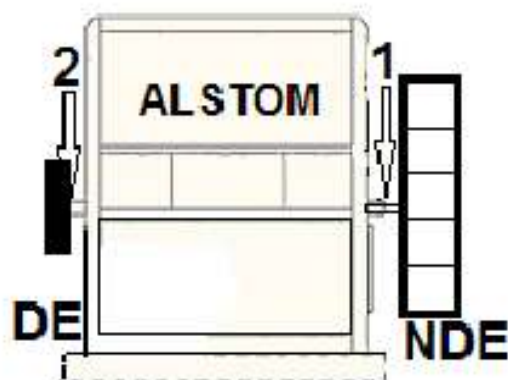
Rotor Rpm:1250 kw -2986 rpm

Date : 19 feb 2017

Rotor Size:

### Standard certificate

Status	Velocity	BC
Acceptable	2.3mm.s	0.2 g
Warning	4.6 mms	0.5 g
Shut down	7.1 mms	1.5 g



point	Horizontal mm.s	Vertical mm.s	Axial mm.s	BC g
1	2.8	2.4	1.3	-
2	1.6	-	1.32	-

### تحلیل ارتعاشات :

- وضعیت کلی مجموعه منائر از پیدایش هارمونیک ها (sub harmonic) در ناحیه ورتیکال و تغییرات ارتعاش کلی تجهیز که ناشی از پاسخ غیر خطی قطعات شل به نیروهای دینامیکی روتور است که اغلب ناشی از خرابی سطوح یاتاقان و تغییر مداوم حرکت فیلم روغن و همچنین مناسب نبودن روغن مورد استفاده در روانکاری می باشد
- بررسی برخورد مجموعه فن خنک کاری انتهای الکتروموتور
- ارتعاش بالای مجموعه فن خنک کاری به دلیل نابالاسی

### مشاهدات بصری:

- صدای غیر عادی ناشی از برخورد پروانه خنک کاری شنیده می شود.
- متغییر بودن صدا و ارتعاش تجهیز به وضوح دیده می شود

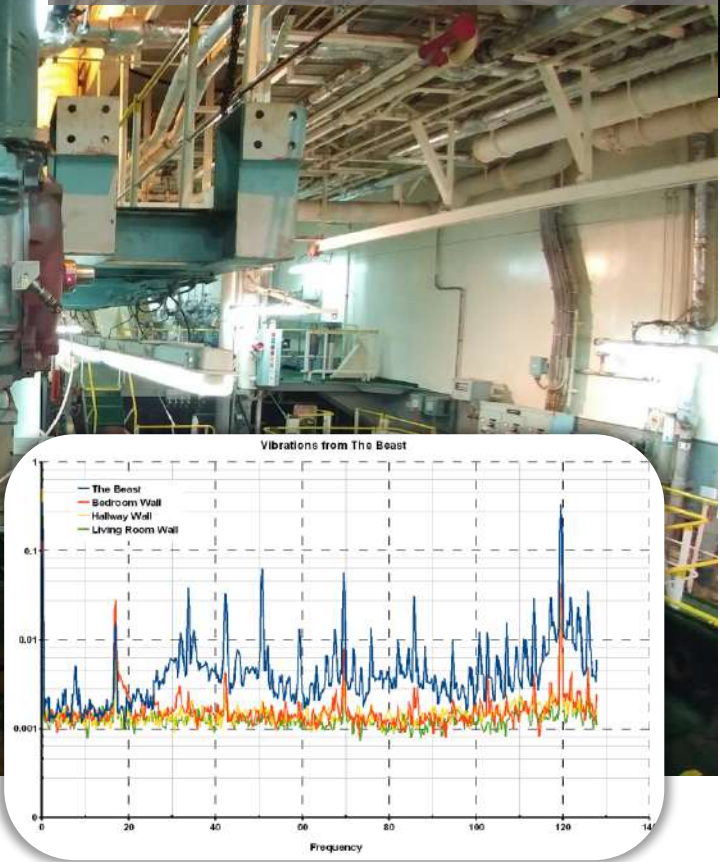
### دستورالعمل تعمیراتی و اصلاحی :

- دمونتاز یاتاقان ها و بررسی سطوح داخلی و اندازه گیری قسمت های داخلی یاتاقان
- بررسی مسیر روانکاری و کیفیت ماده روانکار
- رفع برخورد پروانه خنک کاری و بالانس پروانه

Approved by:

Date:

# Vibration



## نابالانسی عامل هزینه‌های گزاف

محصول بررسی موضوع پراهمیت ارتعاشات و علل پیدایش آن در ماشین‌آلات به میزان ۷۰ درصد ناشی از وجود عیب نابالانسی جرمی است. تجهیزات دواری نظیر فن‌ها، دمنده‌ها و برج‌های خنک‌کننده، در حین سرویس‌دهی ممکن است نابالانس شوند.

ارتعاش بوجود آمده در اثر نابالانسی باعث آسیب رسیدن به قسمت‌های مختلف تجهیز می‌شود، در این شرایط دمونتاژ و مونتاژ تجهیزات مورد نظر مقرون به صرفه نبوده و بالانس در محل تجهیز در این شرایط بهترین راه حل می‌باشد. اعضای تیم بالانس در محل شرکت چرخش ابزار شتاب می‌توانند با استفاده از دستگاه‌های بالانس قابل حمل تجهیزات مورد نظر شما را با بالاترین دقت و کیفیت مطابق بر استانداردهای ISO بالانس نموده و گزارش بالانس (balancing certificate) ارائه کنند.



### بالانس در محل

مزایا: انجام فرآیند بالانس همزمان با  
کاردستگاه، کاهش و کنترل زمان  
تعمیرات

- بهره‌برداری مناسب از عوامل تولید  
و افزایش بهره‌وری در تمام سطوح  
- ممانعت از جداسازی و انتقال  
تجهیزات دوار به بیرون از مجموعه و  
کاهش چشمگیر هزینه‌های ناشی از  
جابجایی و مونتاژ مجدد  
- انجام دقیق فرآیند کاهش  
ارتعاشات با شاخصه رعایت میزان  
دقت و کیفیت بالا و نتیجه مطلوب  
مبتنی بر استانداردهای رایج



پرفش ایرانشاب

یکی از متداول ترین روش های **بالانس** قطعات صنعتی می باشد که در محل کار دستگاه انجام می پذیرد، و اجازه می دهد فعالیت دستگاه بلافاصله پس از عملیات بالانس کردن ادامه یابد. بالانس در محل می تواند بر روی انواع ماشین آلات و تجهیزات دوار انجام شود.

خارج کردن یک روتور از ماشین و ارسال به کارگاه بالانس مخصوصاً در ماشین های بزرگ می تواند همراه با صرف هزینه های گزاف و افزایش زمان توقف ماشین و کاهش تولید باشد. بهترین روش در این حالت انجام بالانس در محل بدون باز کردن روتور است. در این حالت یاتاقان ها و تکیه گاه های روتور نقش ماشین بالانس را بازی کرده و با اندازه گیری دامنه و فاز حرکت این یاتاقان ها و محاسبه تاثیر میزان جرم نابالانسی روی دامنه و فاز لرزش با اعمال یک جرم نابالانسی آزمایشی مشخص، تناسب لرزش با نابالانسی بدست آمده، و امکان تعیین مقدار و موقعیت **نابالانسی** فراهم می گردد. به این روش بالانس در محل می گویند و امروزه درصد بسیار بزرگی از ماشین ها در کارخانجات تولیدی به این روش بالانس می شوند البته به شرطی که امکان دسترسی به روتور برای اعمال جرم و یا برداشتن جرم از روی روتور فراهم باشد. این روش معمولاً بعد از تعمیرات یا نابالانس شدن روتور پس از مدت زمان مشخصی کار کردن انجام می گیرد و روتورهای تولیدی در هر صورت باید در آخرین مرحله تولید، بالانس شوند.

### برخی از تجهیزات آنالیز ارتعاشات و بالانس در محل ویژه شرکت؛

- دستگاه X5 VMI-2018 ساخت کشور سوئد از جمله توانمندی های کلیدی این دستگاه: اندازه گیری پارامترهای مختلف شامل: ارتعاشات، حرارت، وضعیت بیریتنگ ها، سرعت و پارامترهای کلیدی دیگر که ویژه کاربردهای خاص از جمله سازه ها نیز می باشد.
- دستگاه Easy-viber ساخت کشور سوئد. این دستگاه با کاربردهای عمومی تر و ویژه تجهیزات روتین در صنایع مختلف می باشد. که به جمع آوری اطلاعات ارتعاشی و پردازش آن می پردازد.

نکته حائز اهمیت آنست که بروزرسانی دستگاه های آنالیز و بالانس از جمله نقاط قوت شرکت فنی و مهندسی چرخش ابزار شتاب می باشد که به ارائه خدمات نوین و حرفه ای می انجامد.





# Condition monitoring result



Model: mpv – arh1-18-132-12

Type: Axial fan

Station code: 07-saw

Fan no: 181002

Standard: iso 10816-3

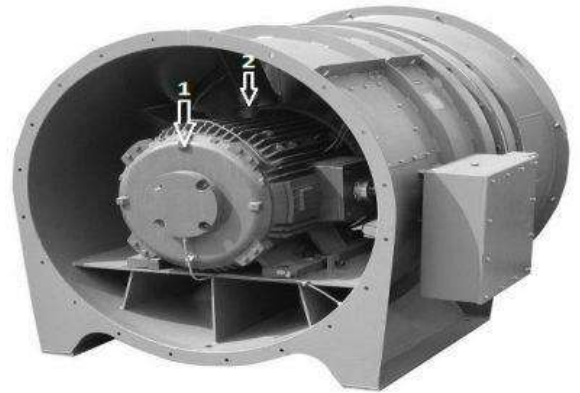
Rotor Rpm: 1500 rpm-132 kw

Date : 1397.03.06

Rotor Size: 180 cm

### Standard certificate

status	Velocity	BC
acceptable	2.3mm.s	0.2 g
warning	4.6 mms	0.5 g
Shut down	7.1 mms	1.5 g



### before balance

### After balance

point	Horizontal	Vertical	Axial	bc	Horizontal	Vertical	Axial	Bc
1	6.8	15.3	6.5	0.31	1	1	1.3	0.25
2	7.1	18	5	0.25	1.3	1.7	1.4	0.2

### تحلیل ارتعاشات :

- باتوجه به تحلیل ارتعاشات و مشاهده پیک قالب 1X (یک برابر دور) در نمودار اسپکتروم؛ وضعیت کلی مجموعه متاثر از ارتعاشات در نقاط مختلف به دلیل نا بالانسی پروانه می باشد که با انجام بالانس پروانه به مقدار مجاز کاهش یافت.
- لازم به ذکر است به دلیل بیشترین میزان ارتعاش در جهت عمودی (vertical) نقطه ۲، سنسور گذاری در همان نقطه برای بالانس انجام شده است.

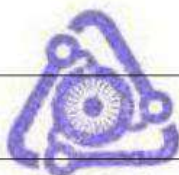
مشاهدات بصری:

دستورالعمل تعمیراتی و اصلاحی :

- پایش وضعیت و کنترل مجموعه بعد از نصب در محل پروژه

Approved by:

Date:



چرخش ابزار شتاب  
تلفن ۴۴۸۶۶۶

# SPECTRA REPORT

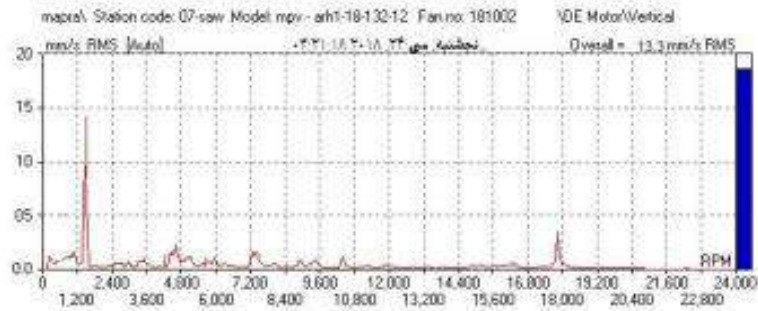
mapra\ Station code: 07-saw Model: mpv - arh1-18-132-12 Fan no: 181002 VDE Motor\Vertical

## Before balancing

Measuring date :- ۲۰۲۱ ۲-۱۸ ۲۴ بجشنیدہ می

Total value = 13.03 mm/s RMS

BC = 0.46

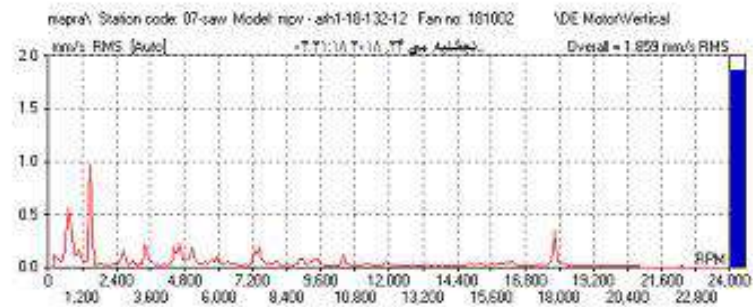


## After balancing

Measuring date :- ۲۰۲۱ ۲-۱۸ ۲۴ بجشنیدہ می

Total value = 1.859 mm/s RMS

BC = 0.35





## balancing report

subject: **field balancing**

balancing label code: **309**

company: **nigc-dist6**

Machin name: **ABS,unit1,Force2**

Standard: **iso 1940 - iso 10816-3**

vibration meter setting range: **mm.s**

Frequency: **2940 rpm**

Weight: **240 KG**

Rotor Size: **500 MM**

	Measuring plane 1		Measuring plane 2	
	Amplitude	Phase	Amplitude	Phase
Initial unbalance	2.9	110		

	Correction plane 1		Correction plane 2	
	Mass	Angle	Mass	Angle
Corrections	7	90		

	Measuring plane 1		Measuring plane 2	
	Amplitude	Phase	Amplitude	Phase
Residual unbalance	0.4	270		

Remarks:

ok

Date: december, 2017

sign:

Charkhesh abzar shetab:

unit7,no 1,shakori alley,shariati st,tehran,iran,021-77618023-77618034



### بالانس کارگاهی

این روش برای تجهیزات دواری از قبیل الکتروپمپ، الکتروموتور قطعات گیربکس‌ها و سایر قطعاتی که امکان بالانس در محل ندارند و می‌بایست دمونتاژ شده و به کارگاه جهت بالانس ارسال شوند؛ مناسب است.

همکاران با تجربه ما در کارگاه با استفاده از پیشرفته‌ترین دستگاه‌های بالانس، قطعات ارسالی شما را با بالاترین دقت در اسرع وقت بالانس نموده و جهت بازگشت آماده می‌کنند.





آنچه که امروزه توان رقابتی شرکت های مبتنی بر تجهیزات را نشان می دهد، دارایی های فناورانه آن شرکت می باشد، بدین جهت شرکت فنی و مهندسی چرخش ابزار شتاب همواره در تلاش است تا با بروزرسانی تجهیزات خود، همچنان در ارائه خدمات با درجه کیفی A شرکت فنی و مهندسی چرخش ابزار شتاب با تجهیز مجموعه ای پیشرفته و مدرن در ارائه خدمات بالانس صنعتی، آماده ارائه خدمات تخصصی در زمینه بالانس دینامیکی و بالانس استاتیکی به کلیه صنایع، کارگاه ها و کارخانه ها می باشد.

ما از تجهیزات مختلف تخصصی از جمله دستگاه های بالانس شرکت Schenck - از شناخته شده ترین تولید کنندگان تجهیزات بالانس- برای ارائه خدمات حرفه ای و استاندارد، استفاده می کنیم. همچنین ما از تکنولوژی های مبتنی بر تحلیل دیجیتالی استفاده می کنیم که موجب افزایش دقت تحلیل می شود و به عنوان نتیجه تحلیل و رفع نابالانسی، برای هر تجهیز گزارش های دقیقی در قالب های Vibration Analysis و balancing certificate ارائه می دهیم. شایان ذکر است تمامی نتایج و گزارشات به صورت اطلاعات محرمانه نزد شرکت بایگانی می گردد تا در صورت لزوم از این تاریخچه جهت ارائه خدمات مستمر (بویژه در قالب CM) استفاده گردد.

### برخی از انواع تجهیزات و ظرفیت های ویژه:

- دستگاه بالانس افقی soft bearing با ظرفیت ۳۰۰ کیلوگرم
- دستگاه بالانس افقی hard bearing با ظرفیت ۵۰۰۰ کیلوگرم
- دستگاه بالانس افقی hard bearing با ظرفیت ۱۰,۰۰۰ کیلوگرم
- دستگاه بالانس عمودی soft bearing با ظرفیت ۲۰۰ کیلوگرم
- دستگاه میکرو بالانس، جهت بالانس high speed قطعات خاص با دقت بالانس Sensitivity = 30 mg

### قطعات قابل بالانس توسط دستگاه بالانس؛

- |   |  |
|---|--|
| <ul style="list-style-type: none"> <li>• انواع الکتروموتورها</li> <li>• انواع غلطک ها و رولرها</li> <li>• کمپرسورهای پره ای</li> <li>• کمپرسورهای رفت و برگشتی</li> <li>• پمپ های چند مرحله ای</li> <li>• کراشرها، خردکن ها و سنگ شکن ها</li> <li>• کلیه تجهیزات دوار متعلق به دستگاههای صنعتی در کارخانجات سیمان، فولاد، کاغذ، نساجی، صنایع هوایی و ...</li> </ul> | <ul style="list-style-type: none"> <li>• روتور موتورهای الکتریکی</li> <li>• روتور انواع پمپ</li> <li>• پروانه فن ها و دمنده ها</li> <li>• روتورهای توربین بخار و توربین های گازی</li> <li>• انواع چرخنده ها و دنده گیربکس ها</li> <li>• انواع پولی، فلاپویل و درام ها</li> <li>• درایو شافت</li> </ul> |
|---|--|

**Charkhesh abzar shetab INDUSTRIAL .CO**  
Balancing standard : ISO 1940, iso 10816



company:	شرکت:	Date :	تاریخ:	Nominal speed :	rpm: دور نامی:
Rotor I.D.	نام قطعه :	Weight:	وزن:	Balancing:	دستگاه بالانس

**BALANCING DATA**

Designation	توضیحات	صفحه چپ Left plane	صفحه راست Right plane
Balancing speed	سرعت بالانس	n= rpm	
Rad. of e. cor. plane	شعاع باربرداری / بارگذاری	r1= mm	r2 = mm
trial mass	وزنه آزمایشی	gr	gr
Initial unbalance	ارتعاش اولیه	mm.s	mm.s
Admissible tolerance	ارتعاش مجاز	mm.s	mm.s
Residual unbalance	ارتعاش نهایی		
correction mass	وزنه اصلاحی	gr	gr
Quality grade	دقت بالانس		
Remarks :	توضیحات		
Prepared :	اپراتور بالانس	Approved by :	مدیر مسئول :

با توجه به تأکید شرکت چرخش ابزار شتاب به اجرای نگهداری و تعمیرات بر اساس اصول نوین علمی، اصرار بر تقدم نگهداری بر تعمیرات و با عنایت به هدف اصلی شرکت مبنی بر استفاده از تکنولوژی‌های نوین و روز دنیا در عرصه نگهداری و تعمیرات، این شرکت با برخورداری از توانمندی‌های اجرایی، دانش، تجربه، تجهیزات و ماشین‌آلات در اختیار خود، آماده ارائه خدمات به کارفرمایان در سطح استانداردهای بین‌المللی می‌باشد در همین راستا این گروه مصمم گردید تا به پیاده‌سازی روش‌های نوین علمی در زمینه نگهداری و تعمیرات مانند PM، CM، RCM، TPM در حوزه صنایع تمرکز نماید. فعالیت‌های این دپارتمان در قالب‌های ذیل خلاصه شده است:

- تهیه، تأمین، اجرا و راه‌اندازی سیستم‌های نگهداری و تعمیرات پیشگیرانه، پیشگویانه و اساسی
- ارائه خدمات تخصصی تعمیرات پیشگیرانه و پیشگویانه از قبیل: مشاوره، برنامه‌ریزی، طراحی سیستم، نظارت بر اجرا
- ارائه خدمات بهره‌برداری و اپراتوری دستگاه‌ها و تجهیزات واحدهای عملیاتی و تولیدی در مجتمع‌ها و کارخانجات صنعتی
- برنامه‌ریزی و اجرای پروژه‌های تعمیرات اساسی، نوسازی، بهینه‌سازی و افزایش ظرفیت تهویه و تبرید در مجتمع‌ها و کارخانجات صنعتی
- پیش‌راه‌اندازی و راه‌اندازی تأسیسات و سیستم‌های تهویه و تبرید مجتمع‌ها، کارخانجات صنعتی
- راهبری و نگهداشت تأسیسات و سیستم‌های تهویه و تبرید در مجتمع‌های صنعتی



اساساً در تفکر برنامه محور و ساختار مدیریتی شرکت چرخش ابزارشتاب اهمیت بخشی، طرح ریزی و پیاده سازی موضوعات علمی، مهارتی و تجربی صنعت حرفه‌ای بالانس، در قالب آموزش و ارائه خدمات مرتبط از حیث تئوریک و کارگاهی یک اصل و ضرورت تلقی، پیگیری و مطالبه می‌شود. تهیه و تدوین خط مشی یا سند جامع آموزشی به منظور استقرار نظام انتقال نحوه و چگونگی فرآیند کار آنالیز ارتعاشات، پایش مستمر و بالانس در محل کلیه تجهیزات دوار و نیز مفاهیم در چارچوب مسئولیتی، تعهدات و مشتری مداری بعنوان الزام یا نقشه راه در مواجهه با صاحبان کاروسرمایه و اغنای مدیران و کارکنان صنایع مختلف در خصوص خدمات فنی ارائه شده تعریف، و به شکل فراگیر، نهادینه و یک باور شده است. اعتقاد مجموعه بر این است که ارتقاء سطح بینش، کاهش هزینه‌ها و میزان خطای عملکرد بهره‌برداران از ماشین‌آلات در خطوط تولید مربوط به هر کالا از هر صنفی به فقدان فاکتورهایی همچون عدم آشنایی و شناخت کافی از امکانات و ابزارهای در اختیار یا بعبارتی نبود یا کمبود آموزش باز می‌گردد. ازاینرو استراتژی مناسب در ایجاد دوره‌های مقدماتی و کاربردی جهت افزایش بهره‌وری، کارآمدی و استمرار روندفعلان عرصه تولیدجهت نیل به اشتغال پایدار و توسعه فضای کسب‌وکار تبیین و در حال اجرا می باشد.

بنابراین کارشناسان و اساتید شرکت چرخش ابزار شتاب با استفاده از دانش روز و تجربه کافی حضور در صنایع مختلف آماده برگزاری دوره‌های آموزشی به شرح زیر در محل کارخانجات می باشد.

- ۱- دوره مهندسی نصب، نگهداری و آشنایی با ترانس
- ۲- دوره مقدماتی ارتعاشات
- ۳- آموزش بالانس در محل
- ۴- عیب‌یابی و آنالیز ارتعاشات



## تامین و فروش قطعات یدکی تجهیزات دوار

شرکت چرخش ابزار شتاب با توجه به تجربه گسترده خود در حوزه صنعت و تاسیسات و همچنین شناخت نیاز بازار ایران، تا کنون موفق به جمع آوری و ارائه مجموعه ای از انواع قطعات یدکی پرمصرف با کیفیت از قبیل یاتاقان، بلبرینگ، کوپلینگ و سایر قطعات مورد نیاز در زمینه های صنعتی و تاسیساتی از بهترین و معتبرترین برندهای داخلی و خارجی گردیده است.

نمونه هایی از قطعات پرمصرف خارجی:

\* پولی با بوش جدا شونده از برند معتبر **SIT** با بالاترین کیفیت و راندمان کاری و کمترین استهلاک تسمه با بالانس استاندارد.

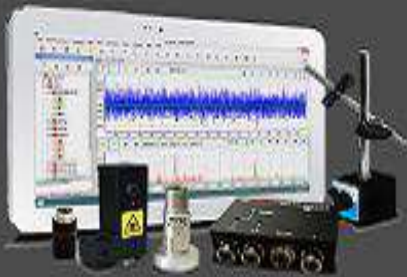
\* کوپلینگ با کیفیت از برند **SIT** ایتالیا همراه با لاستیک از جنس پلی اورتان با مزیت همراستاسازی (الایمنت) سریع و راحت.

\* تجهیزات دوار نظیر پمپ ها، الکتروموتورها، فن ها، ایرواشرها و هواسازها، بطور مستمر در معرض ارتعاش هستند. از اینرو در جهت افزایش عمر مفید دستگاه - با روش جلوگیری از انتقال ارتعاش به سایر تجهیزات و قسمت های تاسیسات - استفاده از ضربه گیر در شاسی دستگاه ها بسیار ضروری است. با توجه به اهمیت کارکرد لرزه گیر، کیفیت ساخت، طراحی استاندارد و متریکال آن از اهمیت ویژه ای برخوردار می باشد. ضربه گیرهای شرکت **SIT** (معتبرترین سازنده اروپایی این محصولات)، با بالاترین کیفیت از طرف شرکت چرخش ابزار شتاب ارائه می گردد.

## تامین و فروش تجهیزات بازرسی صنعتی و ابزار نگهداری و تعمیرات

شرکت فنی و مهندسی چرخش ابزار شتاب به عنوان شرکت پیشرو در زمینه ارائه خدمات نوین نگهداری و تعمیرات، در جهت تکمیل خدمات خود اقدام به فروش تجهیزات و ابزار در حوزه نگهداری، تعمیرات و بازرسی صنعتی از معتبرترین برندهای داخلی و خارجی نموده است.

## Maintenance / Inspection Products



شرکت فنی و مهندسی چرخش ابزارشتاب جهت رفع نیاز مشتریان خود اقدام به طراحی و ساخت تجهیزات دوار تهویه صنعتی و نیمه صنعتی با بالاترین کیفیت، تکنولوژی و منطبق با استانداردهای روز جهانی نموده است. این مجموعه با بکارگیری متخصصین با تجربه در کنار نیروهای دانش آموخته معتبرترین دانشگاه ها توانسته قدرت خود را در زمینه طراحی و تولید فن افزایش دهد، مدیران مجموعه بر این باور هستند که بالا بردن راندمان و بهینه ساختن محصولات گام بزرگی در افزایش راندمان و کاهش هزینه و صرفه اقتصادی می باشد، از اینرو کلیه تولیدات این مجموعه با لحاظ نمودن بالاترین سطح دقت و کیفیت ساخته و در زمان تحویل از جهت فاکتورهایی مانند دسیبل صدا، دبی کاری دستگاه و میزان ارتعاشات کنترل میگردد.





• انتقال گاز منطقه ۶  
بالانس در محل تمامی مجموعه ایستگاه های تقویت فشار

• نفت پارس  
بالانس در محل مجموعه فن خطوط

• توربین جنوب  
کالیبراسیون و سرویس دستگاه های بالانس

• پالایشگاه آبادان  
آنالیز، عیب یابی و بالانس تجهیز قسمت های warm charge ری زد ویو - کالیبراسیون دستگاه بالانس کارگاه تعمیرات مرکزی پالایشگاه آبادان

• بهره برداری نفت و گاز مارون ۴  
آنالیز ارتعاشات و عیب تجهیزاتی خطوط از قبیل Ge motor- ۷۰۴c

• بهره برداری نفت و گاز گچساران  
آنالیز ارتعاشات و عیب یابی مجموعه توربین های خطوط

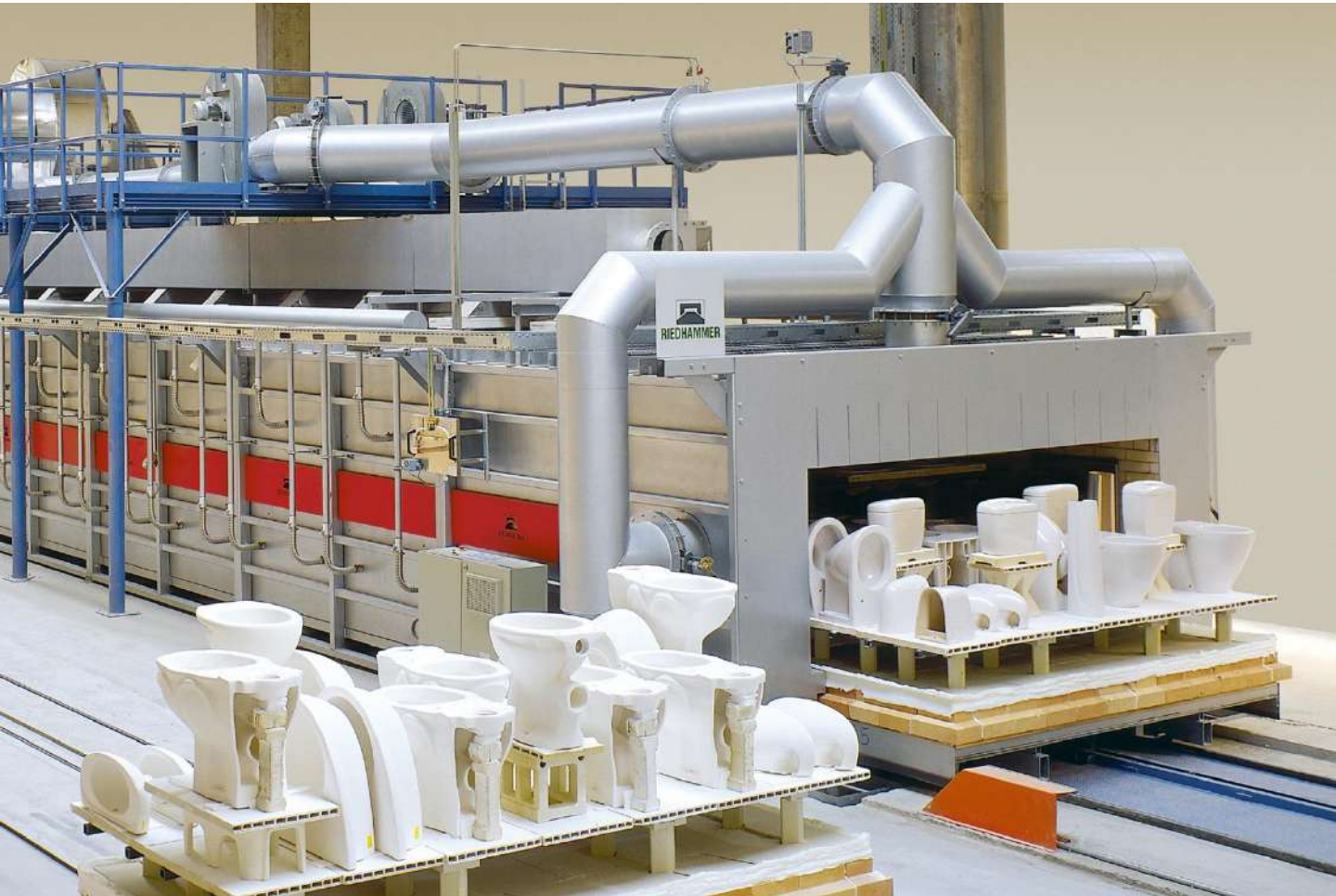
















تاریخ: ۹۶۹،۱۹

بسمه تعالی



ارزیابی رضایت مشتریان

نام مشتری: منطقه اخصیبت استقل خان  
تلفن تماس: ۰۷۶۳۲۱۹۶۲۰۳  
نوع خدمات: بالانس در محل   
آنالیز ارتعاشات و عیب یابی مجموعه

تنها یک رئیس وجود دارد ، آن هم مشتری است

مشتری گرامی:

با سلام: چنانچه دقایقی از وقت خود را به ارزیابی و تکمیل این فرم اختصاص دهید، موجب نهایت امتنان خواهد بود  
بی تردید از نظرات شما در بهبود کیفیت خدمات ارائه شده بهره مند خواهیم شد.

شماره	عناوین نظر سنجی	خیلی خوب	خوب	متوسط	بد	خیلی بد
۱	سهولت ارتباط با مسئولین مجموعه و کارا بودن کانالهای ارتباطی	✓				
۲	زمان و کیفیت پاسخگویی فنی به درخواست شما	✓				
۳	نحوه برخورد کارکنان شرکت با مشتری (در مذاکرات ، حضوری، تلفنی مکاتبات و ...)	✓				
۴	میزان بروز بودن و کارا بودن تجهیزات این مجموعه جهت ارزیابی ارتعاشات	✓				
۵	میزان رضایت مندی از طول مدت انجام پروژه	✓				
۶	تا چه حد از نحوه سرویس و نتایج بدست آمده رضایت دارید	✓				
۷	میزان انطباق کلی خدمات با انتظارات شما	✓				
۸	کیفیت خدمات و پشتیبانی فنی	✓				
۹	میزان رضایت مندی از تخصص ، تجربه و مهارت کارشناسان فنی	✓				
۱۰	شکل ظاهری و ایمنی پرسنل چرخش ابزار شتاب	✓				
۱۱	عملکرد کلی شرکت چرخش ابزار شتاب را چگونه ارزیابی می نمایید	✓				

انتقادات و پیشنهادات:

نام و نام خانوادگی: علی کسبه  
سمت: رئیس هیئت  
مهر و امضاء



تاریخ: ۹۶ / ۶ / ۲۱

بسمه تعالی



ورفشن ابزارشتاب

ارزیابی رضایت مشتریان

نوع خدمات: بالانس در محل

تلفن تماس: ۰۱۱۳۴۳۲۵۵۱

نام مشتری: شرکت لبریا

آنالیز ارتعاشات و عیب یابی مجموعه

تنها یک رئیس وجود دارد ، آن هم مشتری است

مشتری گرامی:

با سلام: چنانچه دقایقی از وقت خود را به ارزیابی و تکمیل این فرم اختصاص دهید، موجب نهایت امتنان خواهد بود بی تردید از نظرات شما در بهبود کیفیت خدمات ارائه شده بهره مند خواهیم شد.

شماره	عناوین نظر سنجی	خیلی خوب	خوب	متوسط	بد	خیلی بد
۱	سهولت ارتباط با مسئولین مجموعه و کارا بودن کانالهای ارتباطی	✓				
۲	زمان و کیفیت پاسخگویی فنی به درخواست شما	✓				
۳	نحوه برخورد کارکنان شرکت با مشتری (در مذاکرات ، حضوری، تلفنی مکاتبات و ...)	✓				
۴	میزان بروز بودن و کارا بودن تجهیزات این مجموعه جهت ارزیابی ارتعاشات	✓				
۵	میزان رضایت مندی از طول مدت انجام پروژه	✓				
۶	تا چه حد از نحوه سرویس و نتایج بدست آمده رضایت دارید	✓				
۷	میزان انطباق کلی خدمات با انتظارات شما	✓				
۸	کیفیت خدمات و پشتیبانی فنی	✓				
۹	میزان رضایت مندی از تخصص ، تجربه و مهارت کارشناسان فنی	✓				
۱۰	شکل ظاهری و ایمنی پرسنل چرخش ابزار شتاب	✓				
۱۱	عملکرد کلی شرکت چرخش ابزار شتاب را چگونه ارزیابی می نمایید	✓				

انتقادات و پیشنهادات:

مهر و امضاء



سمت: سرپرست وادرفنی

نام و نام خانوادگی: محمدرحمان زاده



چرفش ابزارشتاب

تاریخ:

بسمه تعالی

### ارزیابی رضایت مشتریان



نوع خدمات: بالانس در محل

تلفن تماس: ۶۶۸۲۵۵۷۷

نام مشتری:

گوشتریان



آنالیز ارتعاشات و عیب یابی مجموعه

تنها یک رئیس وجود دارد ، آن هم مشتری است

### مشتری گرامی:

با سلام: چنانچه دقایقی از وقت خودرا به ارزیابی و تکمیل این فرم اختصاص دهید، موجب نهایت امتنان خواهد بود  
بی تردید از نظرات شما در بهبود کیفیت خدمات ارائه شده بهره مند خواهیم شد.

شماره	عناوین نظر سنجی	خیلی خوب	خوب	متوسط	بد	خیلی بد
۱	سهولت ارتباط با مسئولین مجموعه و کارا بودن کانالهای ارتباطی	X				
۲	زمان و کیفیت پاسخگویی فنی به درخواست شما	X				
۳	نحوه برخورد کارکنان شرکت با مشتری (در مذاکرات ، حضوری، تلفنی مکاتبات و ...)	X				
۴	میزان بروز بودن و کارا بودن تجهیزات این مجموعه جهت ارزیابی ارتعاشات	X				
۵	میزان رضایت مندی از طول مدت انجام پروژه	X				
۶	تا چه حد از نحوه سرویس و نتایج بدست آمده رضایت دارید	X				
۷	میزان انطباق کلی خدمات با انتظارات شما	X				
۸	کیفیت خدمات و پشتیبانی فنی	X				
۹	میزان رضایت مندی از تخصص ، تجربه و مهارت کارشناسان فنی	X				
۱۰	شکل ظاهری و ایمنی پرسنل چرخش ابزار شتاب	X				
۱۱	عملکرد کلی شرکت چرخش ابزار شتاب را چگونه ارزیابی می نمایید	X				

انتقادات و پیشنهادات:



مهر و امضاء

گوشتریان

سمت:

سرپرست فنی

نام و نام خانوادگی:

اسیردقتر علی

شماره: ۱۳۹۵/۴۰۰۰۰۰۰۰  
تاریخ: ۱۳۹۵/۰۴/۰۵

بسمه تعالی

وزارت انرژی و برق

نام مشتری: **مهندس: کهن حسن** - کد ملی: **۹۷۳۳۳۳۳۳۳۳** - نوع خدمات: **پالسی در محل**  
آدرس: **تهران، خیابان ولیعصر، پلاک ۱۰۰**

تذکره: تنها یک رئیس وجود دارد. آن هم مشتری است.

**مشتری گرامی:**  
با سلام، چنانچه دقایقی از وقت خود را به ارزیابی و تکمیل این فرم اختصاص دهید، موجب نهایت امتنان خواهد بود. بی تردید از نظرات شما در بهبود کیفیت خدمات ارائه شده بهره مند خواهیم شد.

ردیف	شرح	خیلی خوب	خوب	متوسط	بد	خیلی بد
۱	سبب ارتباط با مسئولین مجموعه و کارآیی بودن کانالهای ارتباطی	✓				
۲	زمان و کیفیت پاسخگویی فنی به درخواست شما	✓				
۳	نحوه برخورد کارکنان شرکت با مشتری (در ملاقات، حضور، تلفنی، مکاتبات و ...)	✓				
۴	میزان بروز بودن کارها بودن مجموعه جهت ارزیابی ارتباطات	✓				
۵	میزان رضایت سدی از طول مدت انجام پروژه	✓				
۶	تا چه حد از نحوه سرویس و نتایج دست آمده رضایت دارید	✓				
۷	میزان انطباق کلی خدمات با انتظارات شما	✓				
۸	کیفیت خدمات و پشتیبانی فنی	✓				
۹	میزان رضایت سدی از تخصص، تجربه و مهارت کارشناسان فنی	✓				
۱۰	شکل ظاهری و ایمنی پرسنل ارائه خدمات	✓				
۱۱	مشارکت کلی شرکت پرسنل ارائه خدمات در چگونگی ارزیابی من شما	✓				

تقدیرات و پیشنهادات:

نام و نام خانوادگی: **مهندس کهن حسن** / مهر و امضاء: **مهندس کهن حسن**

شماره: ۱۳۹۵/۴۰۰۰۰۰۰۰  
تاریخ: ۱۳۹۵/۰۴/۰۵

بسمه تعالی

وزارت انرژی و برق

نام مشتری: **مهندس: کهن حسن** - کد ملی: **۹۷۳۳۳۳۳۳۳۳** - نوع خدمات: **پالسی در محل**  
آدرس: **تهران، خیابان ولیعصر، پلاک ۱۰۰**

تذکره: تنها یک رئیس وجود دارد. آن هم مشتری است.

**مشتری گرامی:**  
با سلام، چنانچه دقایقی از وقت خود را به ارزیابی و تکمیل این فرم اختصاص دهید، موجب نهایت امتنان خواهد بود. بی تردید از نظرات شما در بهبود کیفیت خدمات ارائه شده بهره مند خواهیم شد.

ردیف	شرح	خیلی خوب	خوب	متوسط	بد	خیلی بد
۱	سبب ارتباط با مسئولین مجموعه و کارآیی بودن کانالهای ارتباطی	✓				
۲	زمان و کیفیت پاسخگویی فنی به درخواست شما	✓				
۳	نحوه برخورد کارکنان شرکت با مشتری (در ملاقات، حضور، تلفنی، مکاتبات و ...)	✓				
۴	میزان بروز بودن کارها بودن مجموعه جهت ارزیابی ارتباطات	✓				
۵	میزان رضایت سدی از طول مدت انجام پروژه	✓				
۶	تا چه حد از نحوه سرویس و نتایج دست آمده رضایت دارید	✓				
۷	میزان انطباق کلی خدمات با انتظارات شما	✓				
۸	کیفیت خدمات و پشتیبانی فنی	✓				
۹	میزان رضایت سدی از تخصص، تجربه و مهارت کارشناسان فنی	✓				
۱۰	شکل ظاهری و ایمنی پرسنل ارائه خدمات	✓				
۱۱	مشارکت کلی شرکت پرسنل ارائه خدمات در چگونگی ارزیابی من شما	✓				

تقدیرات و پیشنهادات:

نام و نام خانوادگی: **مهندس کهن حسن** / مهر و امضاء: **مهندس کهن حسن**

آرد تهران باختر

آلیاژ گستر هامون

شماره: ۱۳۹۵/۴۰۰۰۰۰۰۰  
تاریخ: ۱۳۹۵/۰۴/۰۵

بسمه تعالی

وزارت انرژی و برق

نام مشتری: **مهندس: کهن حسن** - کد ملی: **۹۷۳۳۳۳۳۳۳۳** - نوع خدمات: **پالسی در محل**  
آدرس: **تهران، خیابان ولیعصر، پلاک ۱۰۰**

تذکره: تنها یک رئیس وجود دارد. آن هم مشتری است.

**مشتری گرامی:**  
با سلام، چنانچه دقایقی از وقت خود را به ارزیابی و تکمیل این فرم اختصاص دهید، موجب نهایت امتنان خواهد بود. بی تردید از نظرات شما در بهبود کیفیت خدمات ارائه شده بهره مند خواهیم شد.

ردیف	شرح	خیلی خوب	خوب	متوسط	بد	خیلی بد
۱	سبب ارتباط با مسئولین مجموعه و کارآیی بودن کانالهای ارتباطی	✓				
۲	زمان و کیفیت پاسخگویی فنی به درخواست شما	✓				
۳	نحوه برخورد کارکنان شرکت با مشتری (در ملاقات، حضور، تلفنی، مکاتبات و ...)	✓				
۴	میزان بروز بودن کارها بودن مجموعه جهت ارزیابی ارتباطات	✓				
۵	میزان رضایت سدی از طول مدت انجام پروژه	✓				
۶	تا چه حد از نحوه سرویس و نتایج دست آمده رضایت دارید	✓				
۷	میزان انطباق کلی خدمات با انتظارات شما	✓				
۸	کیفیت خدمات و پشتیبانی فنی	✓				
۹	میزان رضایت سدی از تخصص، تجربه و مهارت کارشناسان فنی	✓				
۱۰	شکل ظاهری و ایمنی پرسنل ارائه خدمات	✓				
۱۱	مشارکت کلی شرکت پرسنل ارائه خدمات در چگونگی ارزیابی من شما	✓				

تقدیرات و پیشنهادات:

نام و نام خانوادگی: **مهندس کهن حسن** / مهر و امضاء: **مهندس کهن حسن**

شماره: ۱۳۹۵/۴۰۰۰۰۰۰۰  
تاریخ: ۱۳۹۵/۰۴/۰۵

بسمه تعالی

وزارت انرژی و برق

نام مشتری: **مهندس: کهن حسن** - کد ملی: **۹۷۳۳۳۳۳۳۳۳** - نوع خدمات: **پالسی در محل**  
آدرس: **تهران، خیابان ولیعصر، پلاک ۱۰۰**

تذکره: تنها یک رئیس وجود دارد. آن هم مشتری است.

**مشتری گرامی:**  
با سلام، چنانچه دقایقی از وقت خود را به ارزیابی و تکمیل این فرم اختصاص دهید، موجب نهایت امتنان خواهد بود. بی تردید از نظرات شما در بهبود کیفیت خدمات ارائه شده بهره مند خواهیم شد.

ردیف	شرح	خیلی خوب	خوب	متوسط	بد	خیلی بد
۱	سبب ارتباط با مسئولین مجموعه و کارآیی بودن کانالهای ارتباطی	✓				
۲	زمان و کیفیت پاسخگویی فنی به درخواست شما	✓				
۳	نحوه برخورد کارکنان شرکت با مشتری (در ملاقات، حضور، تلفنی، مکاتبات و ...)	✓				
۴	میزان بروز بودن کارها بودن مجموعه جهت ارزیابی ارتباطات	✓				
۵	میزان رضایت سدی از طول مدت انجام پروژه	✓				
۶	تا چه حد از نحوه سرویس و نتایج دست آمده رضایت دارید	✓				
۷	میزان انطباق کلی خدمات با انتظارات شما	✓				
۸	کیفیت خدمات و پشتیبانی فنی	✓				
۹	میزان رضایت سدی از تخصص، تجربه و مهارت کارشناسان فنی	✓				
۱۰	شکل ظاهری و ایمنی پرسنل ارائه خدمات	✓				
۱۱	مشارکت کلی شرکت پرسنل ارائه خدمات در چگونگی ارزیابی من شما	✓				

تقدیرات و پیشنهادات:

نام و نام خانوادگی: **مهندس کهن حسن** / مهر و امضاء: **مهندس کهن حسن**

اندیشه سازان

آروین اندوزان ساوه

تاریخ: ۹۲/۸/۲۴  
بسته نامی: ...  
ارزیابی رضایت مشتریان

نام مشتری: ...  
تلفن تماس: ...  
توجه خدمات: ...  
آرایشگاه: ...

توجه یک رتیبی وجود دارد، آن هم مشتری است

**مشتری گرامی:**  
با سلام، چنانچه دقایقی از وقت خود را به ارزیابی و تکمیل این فرم اختصاص دهید، موجب نهایت امتنان خواهد بود. بی تردید از نظرات شما در بهبود کیفیت خدمات ارائه شده بهره مند خواهیم شد.

ردیف	مشاورین نظر سنجی	خیلی خوب	خوب	متوسط	بد	خیلی بد
۱	سختی ارتباط با مشاورین مجموعه و کارایی کادربندی ارتباطی	✓				
۲	زمان و کیفیت پاسخگویی فنی به درخواست شما	✓				
۳	نحوه برخورد کارکنان شرکت با مشتری (در ملاقات، حضور، تلفنی، مکاتبات و ...)	✓				
۴	میزان بروز بودن و کارایی بودن تجهیزات این مجموعه جهت ارزیابی ارتباطات	✓				
۵	میزان رضایت مشتری از طول مدت انجام پروژه	✓				
۶	تا چه حد از نحوه سرویس و نتایج دست اندر رضایت دارید	✓				
۷	میزان اقبال کلی خدمات با نظرات شما	✓				
۸	کیفیت خدمات و پشتیبانی فنی	✓				
۹	میزان رضایت مشتری از تخصص، تجربه و مهارت کارشناسان فنی	✓				
۱۰	شکل ظاهری و آیین پرسنل پرورش ابزار شتاب	✓				
۱۱	متمنزه کلی شرکت پرورش ابزار شتاب را چگونه ارزیابی می نمایید	✓				

تغذات و پیشنهادات:

نام و نام خانوادگی: ... سمت: ... مهر و امضاء: ...

بلور گمین

تاریخ: ...  
بسته نامی: ...  
ارزیابی رضایت مشتریان

نام مشتری: ...  
تلفن تماس: ...  
توجه خدمات: ...  
آرایشگاه: ...

توجه یک رتیبی وجود دارد، آن هم مشتری است

**مشتری گرامی:**  
با سلام، چنانچه دقایقی از وقت خود را به ارزیابی و تکمیل این فرم اختصاص دهید، موجب نهایت امتنان خواهد بود. بی تردید از نظرات شما در بهبود کیفیت خدمات ارائه شده بهره مند خواهیم شد.

ردیف	مشاورین نظر سنجی	خیلی خوب	خوب	متوسط	بد	خیلی بد
۱	سختی ارتباط با مشاورین مجموعه و کارایی کادربندی ارتباطی	✓				
۲	زمان و کیفیت پاسخگویی فنی به درخواست شما	✓				
۳	نحوه برخورد کارکنان شرکت با مشتری (در ملاقات، حضور، تلفنی، مکاتبات و ...)	✓				
۴	میزان بروز بودن و کارایی بودن تجهیزات این مجموعه جهت ارزیابی ارتباطات	✓				
۵	میزان رضایت مشتری از طول مدت انجام پروژه	✓				
۶	تا چه حد از نحوه سرویس و نتایج دست اندر رضایت دارید	✓				
۷	میزان اقبال کلی خدمات با نظرات شما	✓				
۸	کیفیت خدمات و پشتیبانی فنی	✓				
۹	میزان رضایت مشتری از تخصص، تجربه و مهارت کارشناسان فنی	✓				
۱۰	شکل ظاهری و آیین پرسنل پرورش ابزار شتاب	✓				
۱۱	متمنزه کلی شرکت پرورش ابزار شتاب را چگونه ارزیابی می نمایید	✓				

تغذات و پیشنهادات:

نام و نام خانوادگی: ... سمت: ... مهر و امضاء: ...

پارس پولاد

تاریخ: ۹۲/۵/۱۲  
بسته نامی: ...  
ارزیابی رضایت مشتریان

نام مشتری: ...  
تلفن تماس: ...  
توجه خدمات: ...  
آرایشگاه: ...

توجه یک رتیبی وجود دارد، آن هم مشتری است

**مشتری گرامی:**  
با سلام، چنانچه دقایقی از وقت خود را به ارزیابی و تکمیل این فرم اختصاص دهید، موجب نهایت امتنان خواهد بود. بی تردید از نظرات شما در بهبود کیفیت خدمات ارائه شده بهره مند خواهیم شد.

ردیف	مشاورین نظر سنجی	خیلی خوب	خوب	متوسط	بد	خیلی بد
۱	سختی ارتباط با مشاورین مجموعه و کارایی کادربندی ارتباطی	✓				
۲	زمان و کیفیت پاسخگویی فنی به درخواست شما	✓				
۳	نحوه برخورد کارکنان شرکت با مشتری (در ملاقات، حضور، تلفنی، مکاتبات و ...)	✓				
۴	میزان بروز بودن و کارایی بودن تجهیزات این مجموعه جهت ارزیابی ارتباطات	✓				
۵	میزان رضایت مشتری از طول مدت انجام پروژه	✓				
۶	تا چه حد از نحوه سرویس و نتایج دست اندر رضایت دارید	✓				
۷	میزان اقبال کلی خدمات با نظرات شما	✓				
۸	کیفیت خدمات و پشتیبانی فنی	✓				
۹	میزان رضایت مشتری از تخصص، تجربه و مهارت کارشناسان فنی	✓				
۱۰	شکل ظاهری و آیین پرسنل پرورش ابزار شتاب	✓				
۱۱	متمنزه کلی شرکت پرورش ابزار شتاب را چگونه ارزیابی می نمایید	✓				

تغذات و پیشنهادات:

نام و نام خانوادگی: ... سمت: ... مهر و امضاء: ...

پلی استارین سهند

تاریخ: ۹۲/۸/۱۸  
بسته نامی: ...  
ارزیابی رضایت مشتریان

نام مشتری: ...  
تلفن تماس: ...  
توجه خدمات: ...  
آرایشگاه: ...

توجه یک رتیبی وجود دارد، آن هم مشتری است

**مشتری گرامی:**  
با سلام، چنانچه دقایقی از وقت خود را به ارزیابی و تکمیل این فرم اختصاص دهید، موجب نهایت امتنان خواهد بود. بی تردید از نظرات شما در بهبود کیفیت خدمات ارائه شده بهره مند خواهیم شد.

ردیف	مشاورین نظر سنجی	خیلی خوب	خوب	متوسط	بد	خیلی بد
۱	سختی ارتباط با مشاورین مجموعه و کارایی کادربندی ارتباطی	✓				
۲	زمان و کیفیت پاسخگویی فنی به درخواست شما	✓				
۳	نحوه برخورد کارکنان شرکت با مشتری (در ملاقات، حضور، تلفنی، مکاتبات و ...)	✓				
۴	میزان بروز بودن و کارایی بودن تجهیزات این مجموعه جهت ارزیابی ارتباطات	✓				
۵	میزان رضایت مشتری از طول مدت انجام پروژه	✓				
۶	تا چه حد از نحوه سرویس و نتایج دست اندر رضایت دارید	✓				
۷	میزان اقبال کلی خدمات با نظرات شما	✓				
۸	کیفیت خدمات و پشتیبانی فنی	✓				
۹	میزان رضایت مشتری از تخصص، تجربه و مهارت کارشناسان فنی	✓				
۱۰	شکل ظاهری و آیین پرسنل پرورش ابزار شتاب	✓				
۱۱	متمنزه کلی شرکت پرورش ابزار شتاب را چگونه ارزیابی می نمایید	✓				

تغذات و پیشنهادات:

نام و نام خانوادگی: ... سمت: ... مهر و امضاء: ...

تات فولاد

ارزیابی رضایت مشتریان

تاریخ: / / شماره: /

کارفرما: شرکت های پیمانکاری (محل اجرای پروژه: شهر اصفهان)

تاریخ شروع: ۹۴/۳/۲۶ تاریخ انقضا: ۹۴/۳/۲۶

نوع خدمات:  تایید ارضاعات و  عیب یابی

مشتری گرامی: تنها یک رئیس وجود دارد، آن هم مشتری است.

با سلام، چنانچه دقایق از وقت خود را به ارزیابی و تکمیل این فرم اختصاص دهید، موجب نهایت امتنان خواهد بود. بی تردید از نظرات شما در بهبود کیفیت خدمات ارائه شده بهره مند خواهیم شد.

شماره	ملاحظات نظر سنجی	خیلی خوب	خوب	متوسط	بد	خیلی بد
۱	سهولت ارتباط با مسئولین مجموعه و کارآ بودن کانال های ارتباطی	✓				
۲	زمان و کیفیت پاسخگویی فنی به درخواست شما	✓				
۳	نحوه برخورد کارکنان شرکت با مشتری (در ملاقات، حضور، تلفنی، مکتوبات و ...)	✓				
۴	میزان بروز بودن و کارآ بودن تجهیزات این مجموعه جهت ارزیابی ارضاعات	✓				
۵	میزان رضایت سنجی از طریق مدت انجام پروژه	✓				
۶	تا چه حد از نحوه برخورد، مهربانی و پاسخگویی بهره مند خواهید شد.	✓				
۷	میزان موثر بودن برنامه و پیشنهادت اصلاحی این مجموعه در حل مشکل و کاهش هزینه های تعمیراتی	✓				
۸	تسلی خاطر شما به معرفی و توصیه استفاده از خدمات این مجموعه به سایر شرکت ها و سازمان ها	✓				
۹	میزان رضایت سنجی از تخصص، تجربه و مهارت کارشناسان فنی	✓				
۱۰	مشکل ظاهری و ایمنی پرسنل پروژه ارضاعات	✓				
۱۱	مشکل ظاهری و ایمنی پرسنل ارضاعات	✓				

تغذات و پیشنهادت:

نام و نام خانوادگی: محمد شادمانی سمت: مدیر

مهر و امضا: / /

چینی کرد

ارزیابی رضایت مشتریان

تاریخ: / / شماره: /

کارفرما: شرکت های پیمانکاری (محل اجرای پروژه: شهر اصفهان)

تاریخ شروع: ۹۴/۳/۲۶ تاریخ انقضا: ۹۴/۳/۲۶

نوع خدمات:  تایید ارضاعات و  عیب یابی

مشتری گرامی: تنها یک رئیس وجود دارد، آن هم مشتری است.

با سلام، چنانچه دقایق از وقت خود را به ارزیابی و تکمیل این فرم اختصاص دهید، موجب نهایت امتنان خواهد بود. بی تردید از نظرات شما در بهبود کیفیت خدمات ارائه شده بهره مند خواهیم شد.

شماره	ملاحظات نظر سنجی	خیلی خوب	خوب	متوسط	بد	خیلی بد
۱	سهولت ارتباط با مسئولین مجموعه و کارآ بودن کانال های ارتباطی	✓				
۲	زمان و کیفیت پاسخگویی فنی به درخواست شما	✓				
۳	نحوه برخورد کارکنان شرکت با مشتری (در ملاقات، حضور، تلفنی، مکتوبات و ...)	✓				
۴	میزان بروز بودن و کارآ بودن تجهیزات این مجموعه جهت ارزیابی ارضاعات	✓				
۵	میزان رضایت سنجی از طریق مدت انجام پروژه	✓				
۶	تا چه حد از نحوه برخورد، مهربانی و پاسخگویی بهره مند خواهید شد.	✓				
۷	میزان موثر بودن برنامه و پیشنهادت اصلاحی این مجموعه در حل مشکل و کاهش هزینه های تعمیراتی	✓				
۸	تسلی خاطر شما به معرفی و توصیه استفاده از خدمات این مجموعه به سایر شرکت ها و سازمان ها	✓				
۹	میزان رضایت سنجی از تخصص، تجربه و مهارت کارشناسان فنی	✓				
۱۰	مشکل ظاهری و ایمنی پرسنل پروژه ارضاعات	✓				
۱۱	مشکل ظاهری و ایمنی پرسنل ارضاعات	✓				

تغذات و پیشنهادت:

نام و نام خانوادگی: محمد شادمانی سمت: مدیر

مهر و امضا: / /

دامداران

ارزیابی رضایت مشتریان

تاریخ: / / شماره: /

کارفرما: شرکت های پیمانکاری (محل اجرای پروژه: شهر اصفهان)

تاریخ شروع: ۹۴/۳/۲۶ تاریخ انقضا: ۹۴/۳/۲۶

نوع خدمات:  تایید ارضاعات و  عیب یابی

مشتری گرامی: تنها یک رئیس وجود دارد، آن هم مشتری است.

با سلام، چنانچه دقایق از وقت خود را به ارزیابی و تکمیل این فرم اختصاص دهید، موجب نهایت امتنان خواهد بود. بی تردید از نظرات شما در بهبود کیفیت خدمات ارائه شده بهره مند خواهیم شد.

شماره	ملاحظات نظر سنجی	خیلی خوب	خوب	متوسط	بد	خیلی بد
۱	سهولت ارتباط با مسئولین مجموعه و کارآ بودن کانال های ارتباطی	✓				
۲	زمان و کیفیت پاسخگویی فنی به درخواست شما	✓				
۳	نحوه برخورد کارکنان شرکت با مشتری (در ملاقات، حضور، تلفنی، مکتوبات و ...)	✓				
۴	میزان بروز بودن و کارآ بودن تجهیزات این مجموعه جهت ارزیابی ارضاعات	✓				
۵	میزان رضایت سنجی از طریق مدت انجام پروژه	✓				
۶	تا چه حد از نحوه برخورد، مهربانی و پاسخگویی بهره مند خواهید شد.	✓				
۷	میزان موثر بودن برنامه و پیشنهادت اصلاحی این مجموعه در حل مشکل و کاهش هزینه های تعمیراتی	✓				
۸	تسلی خاطر شما به معرفی و توصیه استفاده از خدمات این مجموعه به سایر شرکت ها و سازمان ها	✓				
۹	میزان رضایت سنجی از تخصص، تجربه و مهارت کارشناسان فنی	✓				
۱۰	مشکل ظاهری و ایمنی پرسنل پروژه ارضاعات	✓				
۱۱	مشکل ظاهری و ایمنی پرسنل ارضاعات	✓				

تغذات و پیشنهادت:

نام و نام خانوادگی: محمد شادمانی سمت: مدیر

مهر و امضا: / /

دوب گران

ارزیابی رضایت مشتریان

تاریخ: / / شماره: /

کارفرما: شرکت های پیمانکاری (محل اجرای پروژه: شهر اصفهان)

تاریخ شروع: ۹۴/۳/۲۶ تاریخ انقضا: ۹۴/۳/۲۶

نوع خدمات:  تایید ارضاعات و  عیب یابی

مشتری گرامی: تنها یک رئیس وجود دارد، آن هم مشتری است.

با سلام، چنانچه دقایق از وقت خود را به ارزیابی و تکمیل این فرم اختصاص دهید، موجب نهایت امتنان خواهد بود. بی تردید از نظرات شما در بهبود کیفیت خدمات ارائه شده بهره مند خواهیم شد.

شماره	ملاحظات نظر سنجی	خیلی خوب	خوب	متوسط	بد	خیلی بد
۱	سهولت ارتباط با مسئولین مجموعه و کارآ بودن کانال های ارتباطی	✓				
۲	زمان و کیفیت پاسخگویی فنی به درخواست شما	✓				
۳	نحوه برخورد کارکنان شرکت با مشتری (در ملاقات، حضور، تلفنی، مکتوبات و ...)	✓				
۴	میزان بروز بودن و کارآ بودن تجهیزات این مجموعه جهت ارزیابی ارضاعات	✓				
۵	میزان رضایت سنجی از طریق مدت انجام پروژه	✓				
۶	تا چه حد از نحوه برخورد، مهربانی و پاسخگویی بهره مند خواهید شد.	✓				
۷	میزان موثر بودن برنامه و پیشنهادت اصلاحی این مجموعه در حل مشکل و کاهش هزینه های تعمیراتی	✓				
۸	تسلی خاطر شما به معرفی و توصیه استفاده از خدمات این مجموعه به سایر شرکت ها و سازمان ها	✓				
۹	میزان رضایت سنجی از تخصص، تجربه و مهارت کارشناسان فنی	✓				
۱۰	مشکل ظاهری و ایمنی پرسنل پروژه ارضاعات	✓				
۱۱	مشکل ظاهری و ایمنی پرسنل ارضاعات	✓				

تغذات و پیشنهادت:

نام و نام خانوادگی: محمد شادمانی سمت: مدیر

مهر و امضا: / /

زرین سلولوز

روزنامه آذربایجان

بسمه تعالی

تاریخ: ۱۳۹۷/۰۵/۰۵

نام مشتری: **روزنامه آذربایجان**

تلفن تماس: **۰۲۱۷۷۷۷۷۷۷۷**

نوع خدمات: **پایس در محل**

آیا رضایت شما از خدمات و کیفیت کار ما رضایت بخش است؟

توضیح: **بسیار خوب**

**مشتری گرامی:**

با سلام، چنانچه دقایقی از وقت خود را به ارزیابی و تکمیل این فرم اختصاص دهید، موجب نهایت امتنان خواهد بود. بی تردید از نظرات شما در بهبود کیفیت خدمات ارائه شده بهره مند خواهیم شد.

شماره	معايير نظر مشتری	خیلی خوب	خوب	متوسط	بد	خیلی بد
۱	سرعت ارتباط با مسئولین مجموعه و کارآیی کادربانان ارتباطی	✓				
۲	زمان و کیفیت پاسخگویی منی به درخواست شما	✓				
۳	نحوه برخورد کارکنان شرکت با مشتری در ملاقات، حضور، ظاهری، ملباس و ...	✓				
۴	میزان بروز بودن و آرا بودن تجهیزات این مجموعه جهت ارزیابی ارتباطات	✓				
۵	میزان رضایت مندی از طول مدت انجام پروژه	✓				
۶	تا چه حد از نحوه سرویس و نتایج دست انداز رضایت دارید	✓				
۷	میزان تطابق کلی خدمات با انتظارات شما	✓				
۸	کیفیت خدمات و پشتیبانی منی	✓				
۹	میزان رضایت مندی از تخصص، تجربه و مهارت کارشناسان منی	✓				
۱۰	شفاف ظاهری و آمیسی پرسنل همراهی ابرار شما	✓				
۱۱	مشاوره کلی شرکت پرسنل ابرار شما با چگونگی ارزیابی منی شما	✓				

انتقادات و پیشنهادات:

نام و نام خانوادگی: **محمد علی...** سمت: **مدیر بازرگانی** تاریخ: **۱۳۹۷/۰۵/۰۵**

روزنامه آذربایجان

بسمه تعالی

تاریخ: ۱۳۹۷/۰۵/۰۵

نام مشتری: **روزنامه آذربایجان**

تلفن تماس: **۰۲۱۷۷۷۷۷۷۷۷**

نوع خدمات: **پایس در محل**

آیا رضایت شما از خدمات و کیفیت کار ما رضایت بخش است؟

توضیح: **بسیار خوب**

**مشتری گرامی:**

با سلام، چنانچه دقایقی از وقت خود را به ارزیابی و تکمیل این فرم اختصاص دهید، موجب نهایت امتنان خواهد بود. بی تردید از نظرات شما در بهبود کیفیت خدمات ارائه شده بهره مند خواهیم شد.

شماره	معايير نظر مشتری	خیلی خوب	خوب	متوسط	بد	خیلی بد
۱	سرعت ارتباط با مسئولین مجموعه و کارآیی کادربانان ارتباطی	✓				
۲	زمان و کیفیت پاسخگویی منی به درخواست شما	✓				
۳	نحوه برخورد کارکنان شرکت با مشتری در ملاقات، حضور، ظاهری، ملباس و ...	✓				
۴	میزان بروز بودن و آرا بودن تجهیزات این مجموعه جهت ارزیابی ارتباطات	✓				
۵	میزان رضایت مندی از طول مدت انجام پروژه	✓				
۶	تا چه حد از نحوه سرویس و نتایج دست انداز رضایت دارید	✓				
۷	میزان تطابق کلی خدمات با انتظارات شما	✓				
۸	کیفیت خدمات و پشتیبانی منی	✓				
۹	میزان رضایت مندی از تخصص، تجربه و مهارت کارشناسان منی	✓				
۱۰	شفاف ظاهری و آمیسی پرسنل همراهی ابرار شما	✓				
۱۱	مشاوره کلی شرکت پرسنل ابرار شما با چگونگی ارزیابی منی شما	✓				

انتقادات و پیشنهادات:

نام و نام خانوادگی: **محمد علی...** سمت: **مدیر بازرگانی** تاریخ: **۱۳۹۷/۰۵/۰۵**

**فولاد ارگ تبریز**

**فولاد کویر**

روزنامه آذربایجان

بسمه تعالی

تاریخ: ۱۳۹۷/۰۵/۰۵

نام مشتری: **روزنامه آذربایجان**

تلفن تماس: **۰۲۱۷۷۷۷۷۷۷۷**

نوع خدمات: **پایس در محل**

آیا رضایت شما از خدمات و کیفیت کار ما رضایت بخش است؟

توضیح: **بسیار خوب**

**مشتری گرامی:**

با سلام، چنانچه دقایقی از وقت خود را به ارزیابی و تکمیل این فرم اختصاص دهید، موجب نهایت امتنان خواهد بود. بی تردید از نظرات شما در بهبود کیفیت خدمات ارائه شده بهره مند خواهیم شد.

شماره	معايير نظر مشتری	خیلی خوب	خوب	متوسط	بد	خیلی بد
۱	سرعت ارتباط با مسئولین مجموعه و کارآیی کادربانان ارتباطی	✓				
۲	زمان و کیفیت پاسخگویی منی به درخواست شما	✓				
۳	نحوه برخورد کارکنان شرکت با مشتری در ملاقات، حضور، ظاهری، ملباس و ...	✓				
۴	میزان بروز بودن و آرا بودن تجهیزات این مجموعه جهت ارزیابی ارتباطات	✓				
۵	میزان رضایت مندی از طول مدت انجام پروژه	✓				
۶	تا چه حد از نحوه سرویس و نتایج دست انداز رضایت دارید	✓				
۷	میزان تطابق کلی خدمات با انتظارات شما	✓				
۸	کیفیت خدمات و پشتیبانی منی	✓				
۹	میزان رضایت مندی از تخصص، تجربه و مهارت کارشناسان منی	✓				
۱۰	شفاف ظاهری و آمیسی پرسنل همراهی ابرار شما	✓				
۱۱	مشاوره کلی شرکت پرسنل ابرار شما با چگونگی ارزیابی منی شما	✓				

انتقادات و پیشنهادات:

نام و نام خانوادگی: **محمد علی...** سمت: **مدیر بازرگانی** تاریخ: **۱۳۹۷/۰۵/۰۵**

روزنامه آذربایجان

بسمه تعالی

تاریخ: ۱۳۹۷/۰۵/۰۵

نام مشتری: **روزنامه آذربایجان**

تلفن تماس: **۰۲۱۷۷۷۷۷۷۷۷**

نوع خدمات: **پایس در محل**

آیا رضایت شما از خدمات و کیفیت کار ما رضایت بخش است؟

توضیح: **بسیار خوب**

**مشتری گرامی:**

با سلام، چنانچه دقایقی از وقت خود را به ارزیابی و تکمیل این فرم اختصاص دهید، موجب نهایت امتنان خواهد بود. بی تردید از نظرات شما در بهبود کیفیت خدمات ارائه شده بهره مند خواهیم شد.

شماره	معايير نظر مشتری	خیلی خوب	خوب	متوسط	بد	خیلی بد
۱	سرعت ارتباط با مسئولین مجموعه و کارآیی کادربانان ارتباطی	✓				
۲	زمان و کیفیت پاسخگویی منی به درخواست شما	✓				
۳	نحوه برخورد کارکنان شرکت با مشتری در ملاقات، حضور، ظاهری، ملباس و ...	✓				
۴	میزان بروز بودن و آرا بودن تجهیزات این مجموعه جهت ارزیابی ارتباطات	✓				
۵	میزان رضایت مندی از طول مدت انجام پروژه	✓				
۶	تا چه حد از نحوه سرویس و نتایج دست انداز رضایت دارید	✓				
۷	میزان تطابق کلی خدمات با انتظارات شما	✓				
۸	کیفیت خدمات و پشتیبانی منی	✓				
۹	میزان رضایت مندی از تخصص، تجربه و مهارت کارشناسان منی	✓				
۱۰	شفاف ظاهری و آمیسی پرسنل همراهی ابرار شما	✓				
۱۱	مشاوره کلی شرکت پرسنل ابرار شما با چگونگی ارزیابی منی شما	✓				

انتقادات و پیشنهادات:

نام و نام خانوادگی: **محمد علی...** سمت: **مدیر بازرگانی** تاریخ: **۱۳۹۷/۰۵/۰۵**

**کربنات البرز**

**وزارت نیرو**

## CERTIFICATE OF REGISTRATION

THIS IS TO CERTIFY THAT THE  
QUALITY MANAGEMENT SYSTEM OF

**Charkhesh Abzar Shetab Co.**

**No.5, Block B, Koshk Iranian Complex, Chahardange Industrial Town, Tehran, IRAN**

Has been assessed and registered as complying with the requirements of the International Standard shown below for the following Goods and Services. Further clarifications regarding the scope of this certificate and the applicability of

**ISO 9001:2015**

requirements may be obtained by consulting the organisation.

**Design, Construction and Maintenance of Industrial Rotary Equipment**



**ISO 9001:2015**



Allen Wolsh  
Director Operations  
Benchmark Certificate Ltd.



Registration Number:	QMS/098/01291
Registration Date:	18/Oct/2017
Expiry Date:	18/Oct/2018
Amendment Date:	

This certificate is valid until the Expiry Date on the condition that audits are conducted and paid for as per the Certification Agreement. Should this condition not be met, cancellation procedures will be initiated and the client will be removed from the IRISH register. This Certificate remains the property of Benchmark Certificate Ltd and must be returned upon request. It must not be altered in any way. Intentional misuse of this certificate will result in cancellation without prior notification.

### یکپارچگی و وحدت خدمات

کلیه خدمات باید به شیوه‌ای حرفه‌ای، مستقل و بیطرفی، شرافتمندانه و با مراعات روش‌ها، رویه‌ها و خط مشی‌های اصولی مورد تأیید گروه انجام گیرد.

### یکپارچگی و وحدت سوابق امور مالی و شرکت

کلیه معاملات باید بطور صحیح و دقیق ثبت شود و کلیه موارد ثبت دفتر می‌بایست طبق قوانین حاکم و خط مشی‌های گروه نگهداری شوند.

### تعارض و تضاد منافع

تضاد و تعارض منافع عبارت است از هر وضعیتی که منافع گروه چرخش ابزار شتاب با منافع شخصی شما و یا منافع خویشان نزدیک شما یا اشخاصی که با آنان در ارتباط تنگاتنگ شخصی یا کاری قرار دارید اختلاف و تفاوت داشته باشد. از این وضعیت‌ها باید اجتناب ورزید زیرا آنها می‌توانند در قضاوت و نظر شما حتی بدون آنکه خودتان متوجه شوید، اثر بگذارند. حتی باید از بروز صرف تعارض و تضاد منافع نیز اجتناب ورزیده شود، زیرا آثار فقدان بیطرفی را پدیدار می‌سازد.

### تهیه

تهیه کالا و فراهم‌سازی و خدمات می‌باید بطور منصفانه و با شفافیت به منظور تأمین بهترین کیفیت و بهترین قیمت در فرآیند رقابت‌آمیز و نه بصورت اعطای قراردادها بر اساس رجحان شخص انجام گیرد.

### مزایای نادرست

نباید مزایای نادرست را خواه بطور مستقیم یا غیر مستقیم پذیرفت یا اعطاء کرد.

### روابط کارکنان

گروه چرخش ابزار شتاب متعهد است تا محل کار امن، سالم و محترم و شرایط کاری منصفانه برای کلیه کارکنان خود فراهم سازد هیچ نوع تبعیض یا ارباب بر اساس نژاد، جنس، خاستگاه ملی، از کارافتادگی، نظریات و دیدگاه‌های مبتنی بر جنس مذکر یا مونث یا سن و سال، قابل تحمل نخواهد بود.

### رقابت منصفانه

ما منافع و مزایای اقتصاد بازار آزاد و رقابت را به عنوان راهی بهینه برای تخصیص منابع به رسمیت می‌شناسیم، اما در عین حال می‌پذیریم که ما باید در چارچوب قوانین حاکم بر رقابت، بطور منصفانه به رقابت پردازیم. هرگز نباید با رقبای خود در مورد قسمت‌ها و سهم و تخصیص بازار وارد مذاکره یا توافق بشود.

### مراعات قوانین

هر کارمند مسئول است تا از مراعات قوانین و فراهم‌سازی و تأمین کمک و معاضدت حقوقی مورد نیاز اطمینان حاصل نماید.

### حفظ اسرار

اطلاعات محرمانه نباید برای دیگران افشاء شود و نیز نباید برای نفع شخصی مورد استفاده قرار گیرد. چنانچه طی دوره کاری الزام شود که اطلاعات محرمانه مرتبط با کار چرخش ابزار شتاب افشاء شود، کلیه تدابیر و اقدامات مقتضی باید برای حفظ محرمانه بودن، بعمل آید. اطلاعات محرمانه مرتبط با دیگران را فقط می‌توان یا تأیید شخص حقیقی یا حقوقی ذیربط، فاش کرد.





تلفن: ۰۲۱ - ۸۸۶۸۶۶۸۰

دفتر مرکزی: تهران سعادت آباد-بلوار دریا-پلاک 185

[INFO@CHACO.COMPANY](mailto:INFO@CHACO.COMPANY)

[WWW.CHACO.COMPANY](http://WWW.CHACO.COMPANY) ایمیل:

[www.charkheshabzar.ir](http://www.charkheshabzar.ir) وبسایت: