

Valeo



بروشور عیب یابی

کیت کلاچ والئو

مناسب تمام وسایل نقلیه

مهندسی بازرگانی چاکو-2022



نقش مجموعه دیسک درگیر کردن و جدا کردن صفحه محرک است.

فنر دیافراگمی به عنوان یک اهرم تحت بار محرک عمل میکند بار دیافراگم با فشار دادن روی صفحه فشار به انتقال گشتاور کمک می کند.

شرح عیب:

مشکل در شروع حرکت و تغییر سرعت :

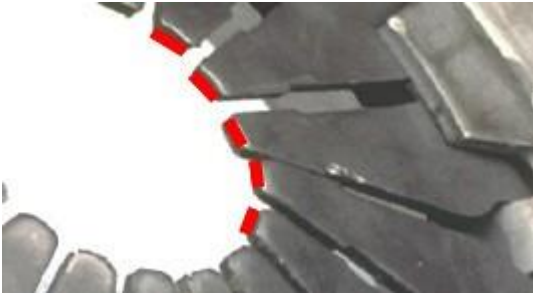
دیسک تغییر شکل داده و بلند کردن صفحه فشار یکنواخت نیست .

علت احتمالی :

پوشش فلایویل بد نصب شده است. بستن پیچ ها بصورت ستاره ای رعایت نشده است یا قرارگیری در مرکز به درستی انجام نشده است .

شرح عیب:**صداهای تق/تق / تغییر سرعت بد****علت احتمالی**

- دیافراگم به دلیل یک فرآیند اتصال بد همراستا نیست، این اعوجاج باعث جابجایی مفصل توپی بیرینگ می شود. برای سفت کردن صحیح روکش، هر پیچ باید به ترتیب ستاره ای سفت شود و پوشش باید به آرامی روی فلاپویل نزدیک شود تا از تغییر شکل جلوگیری شود.

**شرح عیب:****صدای خر خر**

تغییر شکل فنرهای برگشتی باعث آزاد شدن نامناسب دیسک اصطکاکی می شود و باعث می شود که در تماس با فلاپویل و صفحه فشار باقی بماند.

علت احتمالی:

- ضربه زدن و افتادن دیسک در زمان نصب اتفاق می افتد.
- مجموعه پوشش را زمانی که به درستی در مرکز قرار گرفت با پین های وسط ببندید.
- همچنین ممکن است هنگام استارت زدن موتور یا کشیدن یا فشار دادن وسیله نقلیه با سرعت بسیار کم یا تعویض دنده نادرست رخ دهد.



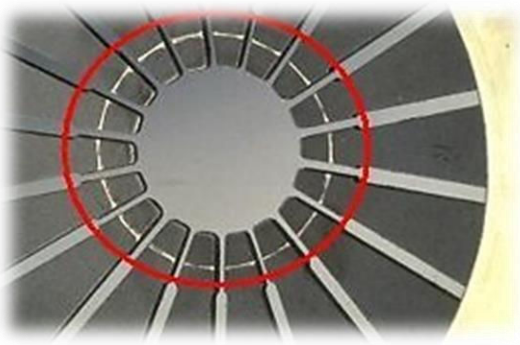
شرح عیب:

مشکل در تغییر سرعت

تداخل بین دیافراگم و صفحه محرک

علت احتمالی:

- تداخل بین داخل فنر های دیافراگم و اصطکاک نتیجه جابجایی بیش از حد بلبرینگ کلاچ است.



شرح عیب:

عدم امکان تغییر سرعت

این شکستگی در اثر دمای کارکرد غیرعادی و بالا ناشی از لیز خوردن طولانی مدت صفحه ایجاد می شود.

علت احتمالی:

- برگشت بد بلبرینگ
- مسدود شدن کابل و اهرم کلاچ
- وجود پای راننده روی پدال



شرح عیب:

صداهای جغجغه



خراب شدن انگشتی های دیافراگم همزمان با کمبود پیش بار است که باعث سایش نوک فنرهای دیافراگمی می شود.

علت احتمالی:

- سیستم آزادسازی کلاچ را بررسی کنید سطح لوله هدایت را بررسی کنید دوشاخه کلاچ را بررسی کنید. بررسی کنید که میله فشار در سیلندر گیرنده می تواند به نرمی حرکت کند و روغنی از آن نشت نکند.

شرح عیب:

عدم امکان تغییر سرعت



انگشتی های دیافراگم شکسته است

علت احتمالی:

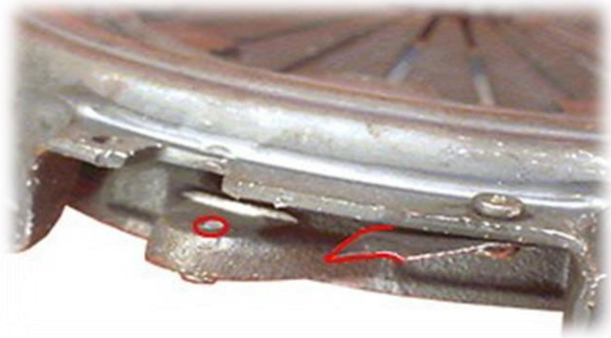
- حرکت بیش از حد بلبرینگ در مرحله جداسازی علت شکستگی دیافراگم است. نیروی وارد شده بر دیافراگم بیشتر از مقاومت مکانیکی آن است.

شرح عیب:

عدم امکان تغییر سرعت

فنر های برگشت از بین رفته اند.

علت احتمالی:



- کاهش شدید دنده (یعنی از 5 به 2 در 90 کیلومتر در ساعت) و رها کردن ناگهانی کلاچ. راه اندازی موتور با کشیدن یا فشار دادن وسیله نقلیه با سرعت بسیار کم (دنده 1 یا 2)